

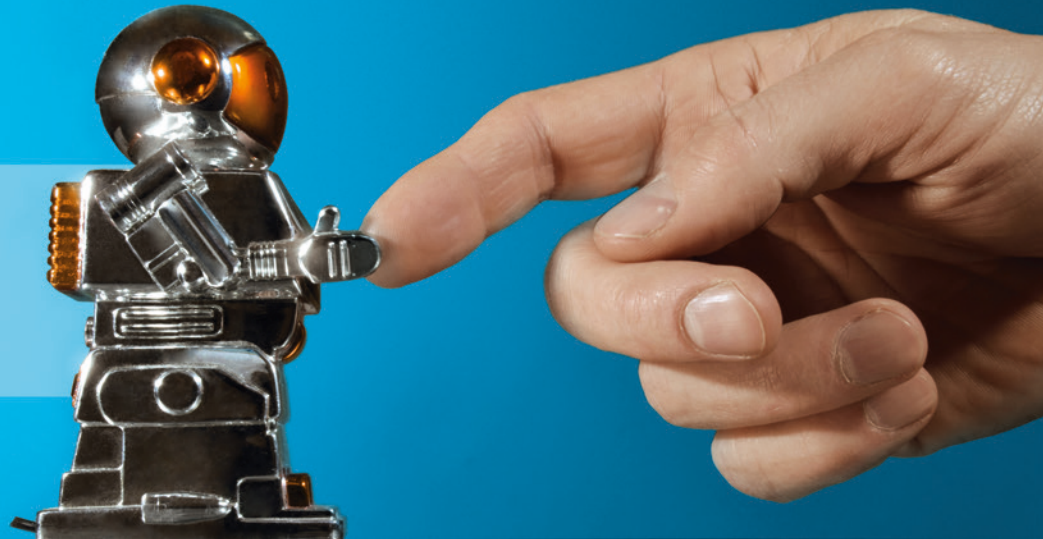
31. Januar 2019, Nürnberg

Innovative Technologien in die Pflegepraxis bringen

1. Fachtag des Pflegepraxiszentrums Nürnberg

**PPZ.**  
PFLEGEPRAXISZENTRUM  
NÜRNBERG

GEFÖRDERT VOM  
 Bundesministerium  
für Bildung  
und Forschung



## Programm

- 9.00 Uhr **Check-In und Steh-Café**
- 
- 10.00 Uhr **Zukunftstechnologien für die Pflege –  
Wie gelingt eine Integration in die Praxis?**  
Pflegepraxiszentrum Nürnberg
- 
- 10.30 Uhr Die Praxispartner im Pflegepraxiszentrum  
und Ihre Initialprojekte:
- **NürnbergStift:**  
Virtual Reality im Pflegeheim –  
Ein zukünftiger Baustein in der sozialen Betreuung?

---

  - **Klinikum Nürnberg:**  
Einsatz einer polylingualen Kommunikations-App  
bei Patienten mit Sprachbarrieren

---

  - **Diakonie Neuendettelsau:**  
Integration von intelligenten Sensor-Pflegeplastern –  
Unterstützung von der Sturzerkennung  
bis zur Dekubitusprophylaxe

- 11.00 Uhr **Podiumsdiskussion**
- 
- 11.45 Uhr **Kaffeepause**
- 
- 12.00 Uhr **Warum und weshalb werden Technologien  
in der Praxis implementiert oder nicht?  
Antworten aus Sicht des ELSI+ Ansatzes**  
IDC, Wilhelm-Löhe-Hochschule/  
IREM, Hochschule Würzburg-Schweinfurt
- 
- Pflegepolitische Aspekte bei der Einführung  
von digitalen Anwendungen in die Praxis**  
1. Vorsitzender ELSI+-Board, PPZ-Nürnberg
- 
- 12.40 Uhr **Podiumsdiskussion**
- 
- 13.20 Uhr **Mittagsimbiss**

Veranstaltungsort:  
**Marmorsaal**  
Gewerbemuseumsplatz 2  
90403 Nürnberg

Mehr Informationen:  
[www.ppz-nuernberg.de](http://www.ppz-nuernberg.de)  
Registrierung unter\*:  
[anmeldung@ppz-nuernberg.de](mailto:anmeldung@ppz-nuernberg.de)



Mensch, Technik & Ökonomie  
im Gesundheits- und  
Sozialmarkt



\* Bei Registrierung werden Ihre Daten im Zuge des Teilnehmermanagements an das Forum MedTech Pharma e.V. weitergeleitet und dort sowie in der PPZ-Geschäftsstelle gespeichert. Informationen zum Datenschutz erhalten Sie in der Anmeldebestätigung.