

- Ich melde mich verbindlich zum Branchen-Treff bei GE Global Research am 11. April 2013 an.  
Anmeldung bitte bis 8. April 2013.  
Bitte verwenden Sie pro Person jeweils ein Formular.
- Ich bin Mitglied im Forum MedTech Pharma e.V.
- Ich kann an dieser Veranstaltung nicht teilnehmen und bitte um Informationen zu weiteren Veranstaltungen.

Sie erhalten eine Anmeldebestätigung. Die Rechnung wird Ihnen separat zugesandt.

---

Titel, Vorname, Nachname

---

Firma / Institution

---

Abteilung

---

Straße, Hausnummer

---

PLZ / Ort

---

Telefon / Fax

---

E-Mail

---

Datum, Unterschrift

## Organisation

Forum MedTech Pharma e.V.  
Geschäftsstelle: Bayern Innovativ GmbH  
Gewerbemuseumsplatz 2  
90403 Nürnberg

Geschäftsführer: Dr. Thomas Feigl  
Tel. (Fax): +49 911 20671-330 (-788)  
www.medtech-pharma.de

## Partner

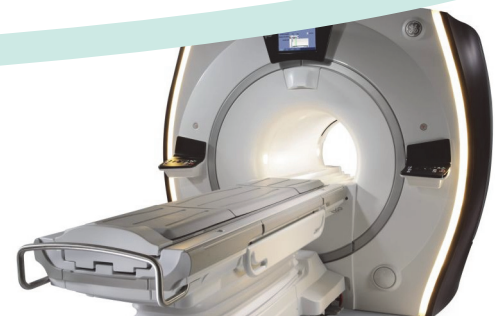
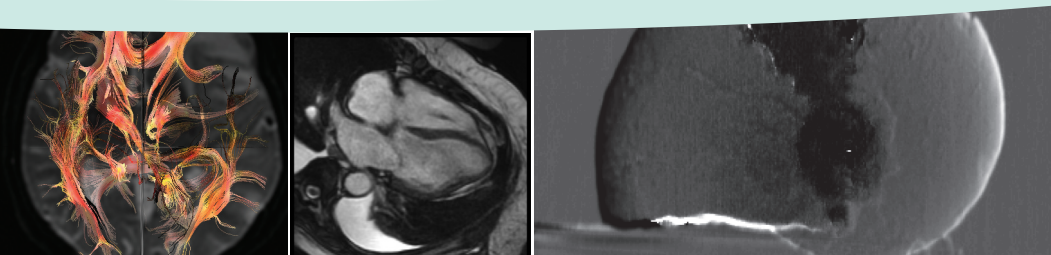


GE imagination at work

Branchen-Treff Medizintechnik

GE Global Research

Diagnostische Bildgebung: Forschung, Entwicklung, Zukunft



## Einladung

Bildgebende Verfahren liefern zwei- oder dreidimensionale Bilddaten von Organen und Strukturen des menschlichen Körpers. Sie dienen vor allem der Diagnose krankheitsbedingter Veränderungen.

Systematisieren lassen sich die bildgebenden Verfahren z. B. nach Art ihrer Bilderzeugung: Röntgenstrahlung (z. B. CT), Ultraschall, Kernspinnresonanz, Infrarotstrahlung, sichtbarem Licht (z. B. Endoskopie) oder nach der Art der erzeugten Bilddaten: Schnittbilder, Projektionsbilder, Oberflächenabbildungen. Zudem wird unterschieden zwischen anatomischer und funktioneller Bildgebung.

Das Labor für Diagnostik und biomedizinische Technologien bei GE Global Research in München entwickelt vor allem neue Technologien im Bereich Röntgenbildgebung und Kernspintomographie.

## Veranstaltungshinweise

### Veranstaltungsort

GE Global Research  
Freisinger Landstr. 50  
85748 Garching

### Veranstaltungsdauer

Donnerstag, 11.04.2013  
16:00 - ca. 19:00 Uhr

### Anmeldung

bis 08.04.2013 per Fax an 0911 20671-788 oder online

[www.medtech-pharma-shop.de](http://www.medtech-pharma-shop.de)

### Teilnahmebeitrag

Mitglieder des Forum MedTech Pharma: € 50.-  
Nicht-Mitglieder € 100.-

### Anmeldebedingungen

Nach Eingang Ihrer Anmeldung erhalten Sie eine Bestätigung und Rechnung. Die Stornierung der Anmeldung ist bis zum 08.04.2013 kostenfrei möglich. Danach bzw. bei Nichterscheinen des Teilnehmers ist die gesamte Gebühr zu entrichten. Eine Vertretung des angemeldeten Teilnehmers ist nur nach Absprache möglich. Unvermeidbare Programmänderungen vorbehalten.

Es gelten die Allgemeinen Geschäftsbedingungen des Forum MedTech Pharma sowie die Datenschutzerklärung:

[www.medtech-pharma-shop.de/agbs.html](http://www.medtech-pharma-shop.de/agbs.html)

[www.medtech-pharma-shop.de/privatspaere-und-datenschutzerklaerung.html](http://www.medtech-pharma-shop.de/privatspaere-und-datenschutzerklaerung.html)

Auf der Veranstaltung wird Photo- und Filmmaterial angefertigt. Wir informieren die Teilnehmer(innen), dass evtl. auch seine (ihre) Person aufgenommen und dass das Bildmaterial zur Berichterstattung verwendet werden kann.

Die Teilnehmerzahl ist begrenzt und richtet sich nach dem Eingang der Anmeldungen

Wenn Sie von uns keine Post mehr erhalten möchten, können Sie per Email an [info@medtech-pharma.de](mailto:info@medtech-pharma.de) widersprechen.

### Ansprechpartner

Andrea Gerber  
[gerber@medtech-pharma.de](mailto:gerber@medtech-pharma.de)  
Tel. +49 911 20671-340

Bildnachweis: GE Global Research

## Programm

### 16:00 Uhr Begrüßung

Dr. Carlos Härtel  
GE Global Research, Garching

### 16:10 Uhr Netzwerk für Innovationen

Dr. Thomas Feigl  
Forum MedTech Pharma e.V., Nürnberg

### 16:20 Uhr Die Zukunft der MR-Bildgebung

Prof. Dr. Axel Haase  
IMETUM, Garching

### 16:50 Uhr Phasenkontrast-Röntgen

Dr. Cristina Cozzini  
GE Global Research, Garching

### 17:20 Uhr Kaffepause

### 17:30 Uhr Spezielle Hochfrequenz-Spulen-Entwicklungen

Dr. Florian Odoj  
RAPID Biomedical GmbH, Rimpar

### 18:00 Uhr Diagnostics and Biomedical Technologies

Dr. Timo Schirmer  
GE Global Research, Garching

### 18:30 Uhr Führung durch das Forschungszentrum und anschließendes Get Together

## GE Global Research, GE Healthcare

General Electric (GE) ist einer der größten Mischkonzerne weltweit mit Präsenz in über hundert Ländern. GE Global Research ist das Technologie- und Innovationszentrum von GE. Zu den Forschungsschwerpunkten gehören Medical Imaging (bildgebende Diagnostik) und Biotechnologie.

GE Healthcare mit Sitz in Großbritannien und dem deutschen Hauptsitz in München umfasst die gesundheitlichen Dienstleistungen der amerikanischen General Electric Company.



## Das Netzwerk Forum MedTech Pharma

Das Forum MedTech Pharma e.V. ist das größte Netzwerk der Gesundheitsbranche in Deutschland und Europa. Es fördert Kooperationen, vermittelt Kontakte und informiert über neueste Trends und Innovationen auf Symposien, Fachtagungen, Kongressen und Weiterbildungsveranstaltungen. Die 600 Mitglieder aus Wissenschaft, Wirtschaft und dem Gesundheitswesen kommen aus 13 Ländern.

Thematische Schwerpunkte liegen in Bereichen wie Elektronik & IT, Medizinische Bildgebung, minimalinvasive Technologien, Biomaterialien & Werkstoffe, Diagnostics & Pharma, Krankenhaus & Prozesse, Märkte & Produkte, Regulatory Affairs & gewerblicher Rechtsschutz.

### Wichtiger Veranstaltungshinweis:

Partnering for MedTech & Pharma, 26. Juni 2013 in Garching